

Dlaczego olej w skrzyni automatycznej się zużywa?

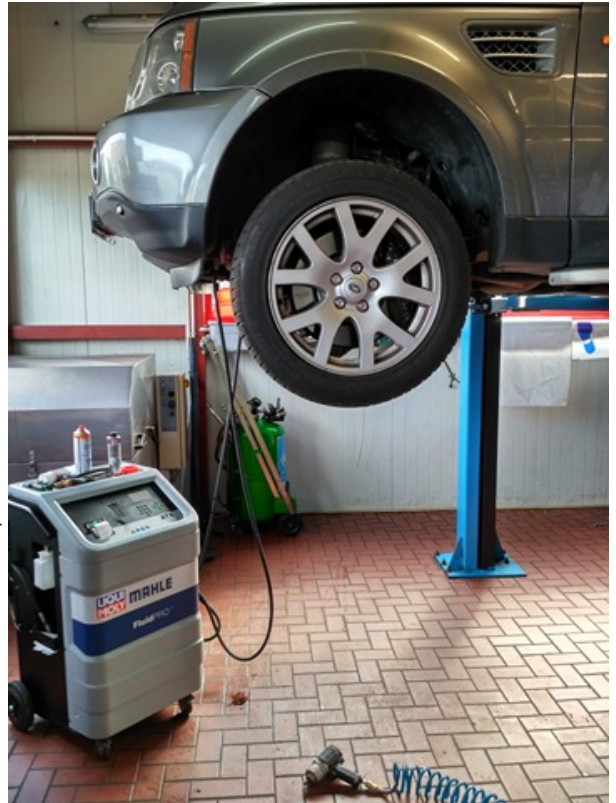
data aktualizacji: 2017.07.07



Jeszcze do niedawna producenci samochodów zarzekali się, że olej w skrzyni wystarcza na cały okres użytkowania. I rzeczywiście, jeżeli planujemy użytkować samochód jedynie przez 120.000 tysięcy kilometrów taka teoria się sprawdzi. Niestety, po tym przebiegu czeka nas remont skrzyni. Wymiana oleju w automatycznej skrzyni biegów powinna być wykonywana co około 3 lat lub 60.000 kilometrów. Przebieg ten należy skrócić, jeżeli pojazd jest eksploatowany trudnych warunkach tzn. w korkach, w górach lub z podpiętą przyczepą.

Dlaczego olej w skrzyni automatycznej się zużywa?

Odpowiedź jest bardzo prosta. W każdym automacie znajdują się wielotarczowe mokre sprzęgła, które są przyczyną utleniania i zanieczyszczenia oleju. W ekstremalnych sytuacjach pomiędzy tarczami powstaje temperatura rzędu 400 st. Celsjusza, a to przyczynia się do utleniania środka smarnego, zmniejszania jego zdolności myjących i dyspergujących. Innymi słowy, olej czarnieje i nie jest w stanie wymywać zanieczyszczeń, które sukcesywnie zatykają kanały i zawory sterujące pracą skrzyni. Niewłaściwe działanie tych elementów jest odczuwalne przez kierowcę w postaci szarpania i niewłaściwego zmieniania przełożeń. Aby nie dopuścić do takiej sytuacji należy regularnie zmieniać olej. I nie chodzi tu tylko o dolewanie oleju, bo tak śmiało możemy nazwać „wymianę statyczną”, tylko całkowite zastąpienie starego oleju świeżym. Taki proces jest możliwy podczas „wymiany dynamicznej”. Wymiana grawitacyjna w większości klasycznych automatów pozwala na spuszczenie około połowy środka smarnego. Reszta oleju pozostaje w konwerterze (sprzęgle hydrokinetycznym), pompie i kanałach olejowych.



Oczywiście są też wyjątki od tej reguły, tzn. samochody wyposażone w śrubę spustową konwertera, ale to rozwiązanie spotykane jest raczej w starszych pojazdach. Wspominamy o tym dlatego, że znane są przypadki bezawaryjnej pracy takiej skrzyni nawet przez 1000000 km! Fakt ten dosyć dobrze działa na wyobraźnię i uświadamia, jak ważne jest wymienianie całego oleju w skrzyni biegów.

Liqui Moly ATX180

Liqui Moly wprowadza do oferty jedno z najbardziej zaawansowanych urządzeń do dynamicznej wymiany oleju w automatycznych skrzyniach biegów na rynku. Urządzenie ATX 180 zostało opracowane przy udziale firmy Sosnowski, która od 30 lat specjalizuje się w profesjonalnej obsłudze automatycznych skrzyń biegów. Dzięki tej maszynie można w bezpieczny sposób wymienić cały olej i przeprowadzić proces płukania preparatem Automatic Getribe Reiniger nr art. 2512. Płukanie powinno być wykonywane profilaktycznie przy każdej wymianie oleju lub w sytuacji pierwszych objawów niewłaściwej pracy skrzyni biegów. Jeżeli kupujemy samochód, który nie ma udokumentowanej historii serwisowej, wymianę oleju w skrzyni należy przeprowadzić wyłącznie metodą dynamiczną połączoną z płukaniem. Świeży olej ATF ma duże dobre właściwości myjące, przez co zostawienie w skrzyni starych zanieczyszczeń bardzo szybko doprowadzi do poważnej usterki skrzyni.

Już wkrótce w naszym portalu więcej informacji na ten temat. W najbliższy poniedziałek opublikujemy wywiad z Rafałem Sosnowskim, który od prawie 30 lat prowadzi warsztat naprawy automatycznych skrzyń biegów.

Zapraszamy też do obejrzenia naszej relacji filmowej z prezentacji urządzenia do dynamicznej wymiany oleju.

Źródło: