

Wymiana układu hamulcowego

data aktualizacji: 2019.06.12



Produkty marki Quaro poddawane są wymagającym testom sprawnościowym w procesie produkcji oraz testom obciążeniowym w procesie postprodukcyjnym

Jakość wybieranych części układu hamulcowego wpływa na sprawność jego działania, poziom eksploatacji i tym samym na bezpieczeństwo kierowcy i pasażera. W ramach testów przeprowadzonych na zlecenie Auto Partner SA niezależna grupa ekspertów oceniła stan zestawów hamulcowych Quaro na dystansie 15 tys. km, na którym w wyniku intensywnej eksploatacji większość zestawów hamulcowych renomowanych producentów osiąga zużycie na poziomie ponad 50% lub nadaje się do wymiany.

- Po przejechaniu ok. 30-40 tys. km warto sprawdzić w warsztacie stan klocków i tarcz - mówi Leszek Zegrodnik, dyrektor działu współpracy z warsztatami Auto Partner SA. - Zwykle przy takim przebiegu większość zestawów hamulcowych wymaga kontroli i często wymiany. Nie ma konkretnej wartości przebiegu, przy której należy bezwzględnie wymienić tarcze i klocki hamulcowe. Warto jednak odwiedzać warsztat na cykliczne kontrole, bo nie wszystkie zmiany czy uszkodzenia są wyczuwalne dla kierowców. Specjaliści podpowiedzą, czy dana część jest do wymiany, czy jedynie drobnej naprawy.

Wbrew wielu opiniom tarcze i klocki hamulcowe należy wymieniać razem. Dlaczego? Tarcze i klocki współpracują ze sobą. Na dystansie około 500 km, po zamontowaniu nowego zestawu, podlegają procesowi tzw. układania się. Kłoczek, naciskając na tarczę swoją powierzchnią cierną, powoduje tworzenie się zagłębień, tzw. torów, na powierzchni tarczy. Stosowanie starych klocków do nowych tarcz i odwrotnie powoduje nierównomierne zużycie, a podczas długotrwałego użytkowania naraża nowy element na zniszczenie.

Warto zwrócić uwagę na fakt, że prawidłowo zamontowane i eksploatowane układy hamulcowe po demontażu nie powinny być przegrzane (widoczne ślady przebarwień na powierzchni czarnej tarczy), a klocki hamulcowe winny być matowe (brak zeszkliwienia powierzchni czarnej).

Sygnaly wskazujące na zużycie tarcz i klocków

- Zużycie tarcz w trakcie eksploatacji nie powinno być większe niż dopuszczone przez producenta pojazdu, co można sprawdzić w profesjonalnym warsztacie samochodowym, np. sieci MaXserwis - mówi specjalista Auto Partner. - Zestawy hamulcowe należy niezwłocznie wymienić w momencie, gdy tarcze osiągają minimalną grubość, co przekłada się na spadek efektywności hamowania pojazdu. Zużyte tarcze szybciej się nagrzewają, a to zaowocować może słabszą skutecznością hamowania pojazdu, odkształceniami na tych elementach lub wskutek długotrwałego obciążenia termicznego doprowadzić do tzw. zeszklenia. Dodatkowo zbyt cienka tarcza hamulcowa może doprowadzić do wypadnięcia klocka hamulcowego z jarzma hamulcowego.

Czynniki, które kierowca samodzielnie może zaobserwować i które wskazują na zużycie układu hamulcowego, to m.in.:

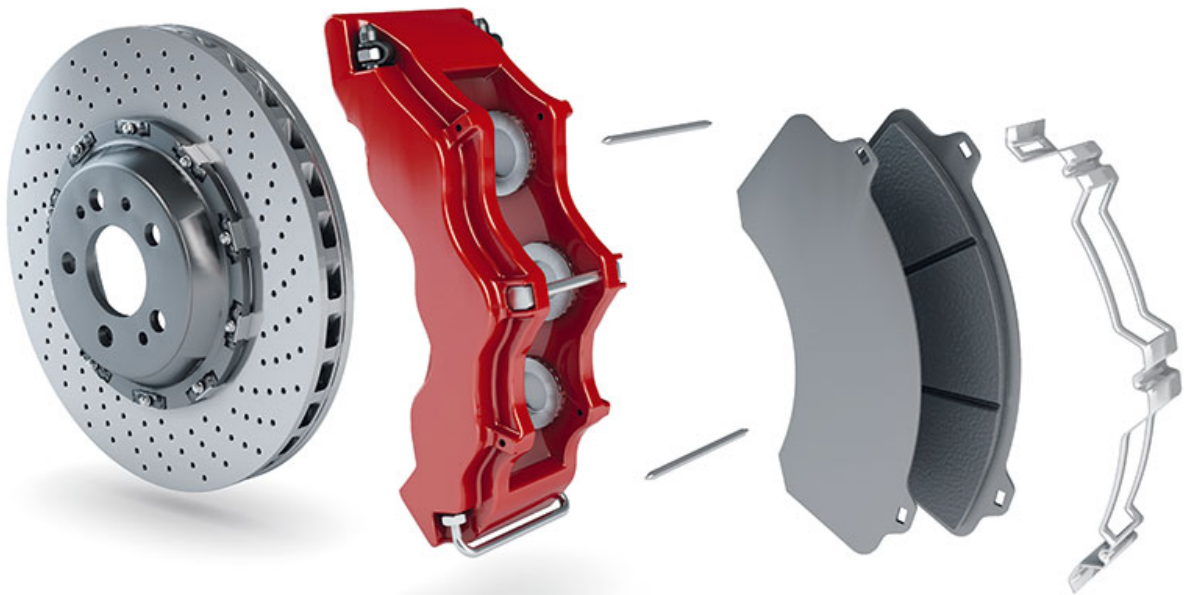
- odczuwalne drżenie kierownicy,
- pulsowanie pedału hamulca,
- „piski” dochodzące z okolic kół,
- gwałtowny wzrost temperatury układu hamulcowego, wyczuwalny przez kierowcę, w okolicach kół przednich pojazdu.

Jakość i trwałość

Jakość części układu hamulcowego dotyczy zarówno precyzji wykonania, jak i użytych do produkcji materiałów. Jak wykazały specjalistyczne badania, wykonane na dystansie 15 tys. km i przeprowadzone przez niezależnych ekspertów (Biuro Ekspertyz Technicznych i Szkoleń z Radomia), tarcze Quaro - których wyłącznym dystrybutorem jest Auto Partner SA - charakteryzują się największą grubością spośród tarcz poddanych analizie technicznej.

W wyniku przeprowadzonego badania grubość tarcz Quaro po przejechaniu 15 tys. km zmniejszyła się o zaledwie 1 milimetr. Układy hamulcowe tej marki charakteryzują się również niskim biciem osiowym - zanotowano odchylenie o wartości rzędu 0,01 mm. Trwałość zestawów hamulcowych zależy w dużej mierze od sposobu eksploatacji pojazdu. Płynna i spokojna jazda, unikanie gwałtownego przyspieszania i równie gwałtownego hamowania, delikatne używanie hamulca, tzw. hamowanie silnikiem, znacząco wpływają na wydłużenie resursów układu hamulcowego.

Warto pamiętać, że nie tylko jakość części i styl jazdy kierowcy wpływają na czas eksploatacji tarczy i klocków, znaczenie mają także konstrukcja samochodu i jego obciążenie. Przykładowo pojazdy ze skrzynią automatyczną wykazują szybsze zużycie układu hamulcowego niż w te ze skrzynią manualną.



Decydując się na wymianę elementów układu hamulcowego, warto wziąć pod uwagę częstotliwość i sposób, w jaki użytkowany jest pojazd mechaniczny

Źródło: