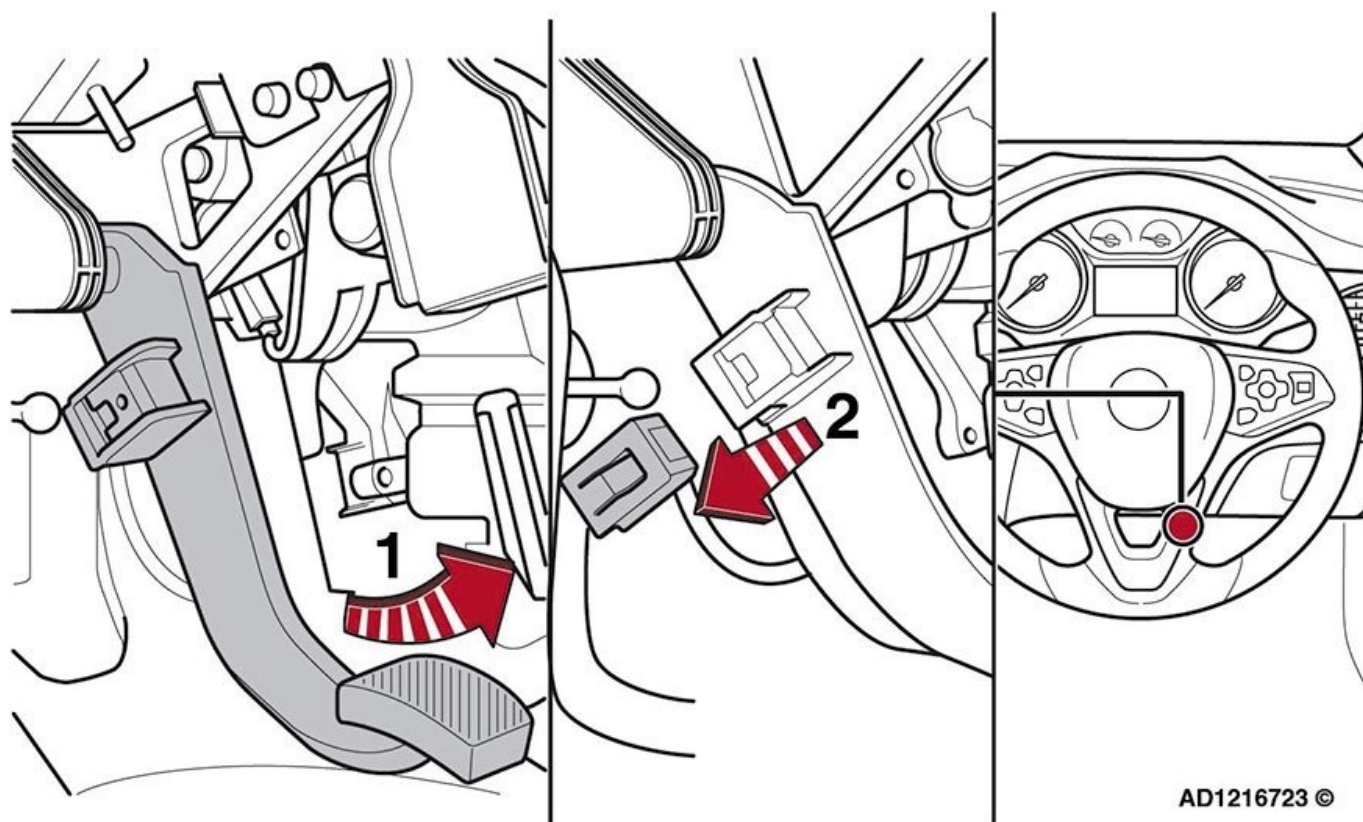


Szlifujące hamulce w Astrze, grzechot z okolic filtra powietrza w Fiacie 500 i inne warsztatowe problemy

data aktualizacji: 2021.06.10



AD1216723 ©

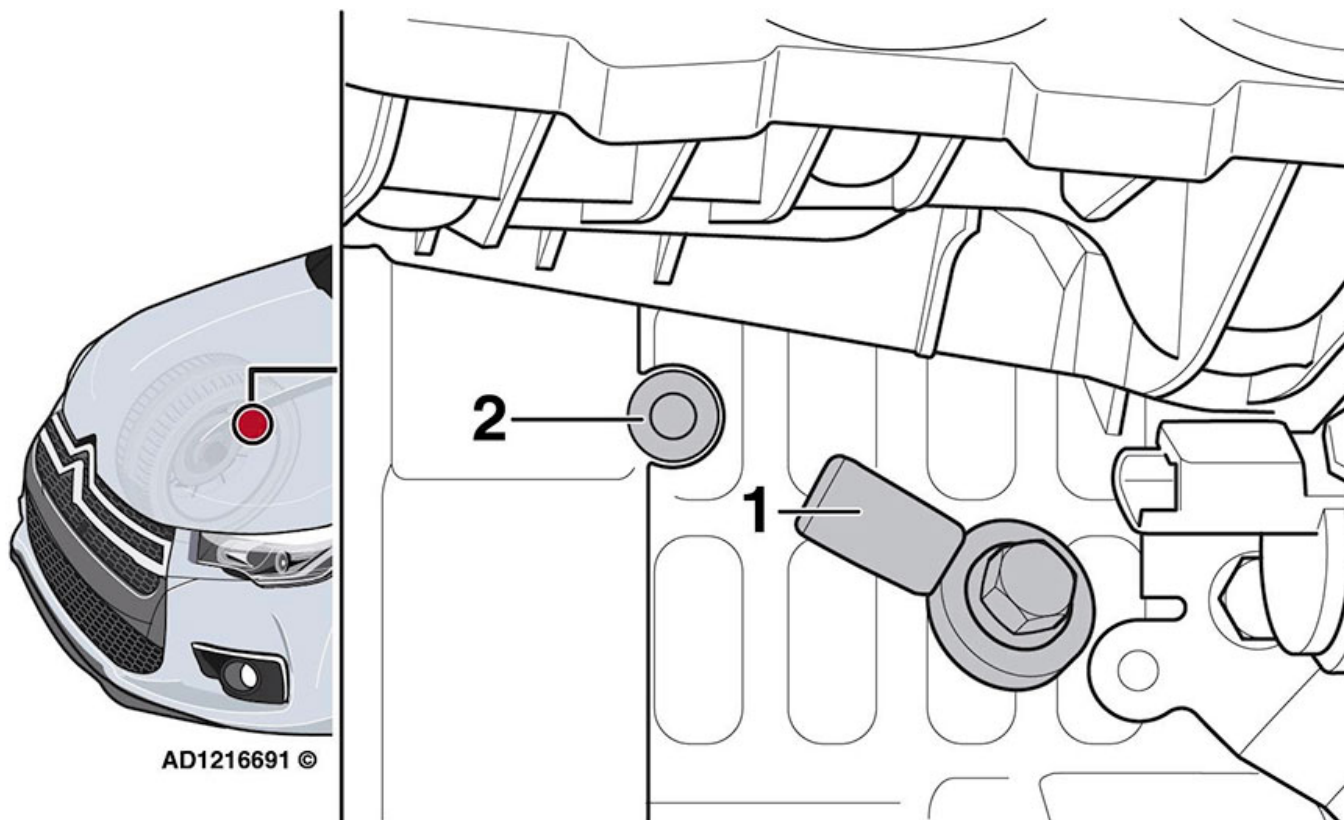
Autodata, wiodący dostawca informacji technicznych w branży motoryzacyjnej, udostępnia sprawdzone przez producentów rozwiązania częstych problemów występujących w pojazdach.

Opel Astra-K

Szlifujące hamulce

Pytanie: Mamy problem z określeniem przyczyny szlifowania hamulców w aucie marki Opel Astra z 2015 roku. Hamulce lekko szlifują bez naciskania pedału. Sprawdziliśmy zaciski, ale nie blokują się.

Odpowiedź: Mieliśmy już wcześniej zgłoszenia takiej usterki występującej w modelach Astra-K. Jej przyczyną jest popychacz pompy hamulcowej, który nie powraca do położenia pełnego zwolnienia po zwolnieniu pedału hamulca z powodu uszkodzenia klamry mocującej. Wymontuj czujnik położenia pedału hamulca. Poluzuj śruby mocujące wspomagacz siły hamowania. Odciągnij go od ściany osłonowej. Odłącz pedał hamulca od popychacza pompy hamulca (rys. 1.1). Odłącz klamrę mocującą popychacza pompy hamulca od jego pedału (rys. 1.2). Zamontuj nową wersję klamry mocującej popychacza pompy hamulca, dostępną w dziale części Opel, na pedale hamulca. Nałóż smar na wewnętrzną część klamry mocującej popychacza pompy hamulca. Dokręć śruby mocujące serwa hamulca momentem 19 Nm. Zamontuj pedał hamulca na popychaczu pompy. Zamontuj czujnik położenia pedału hamulca. Sprawdź ustawienie czujnika położenia pedału hamulca przy użyciu przyrządu diagnostycznego. Po zakończeniu naprawy wykonaj jazdę próbną, aby sprawdzić, czy usterka została usunięta



Citroën DS4

Ograniczone działanie silnika, lampka ostrzegawcza niesprawności silnika świeci się

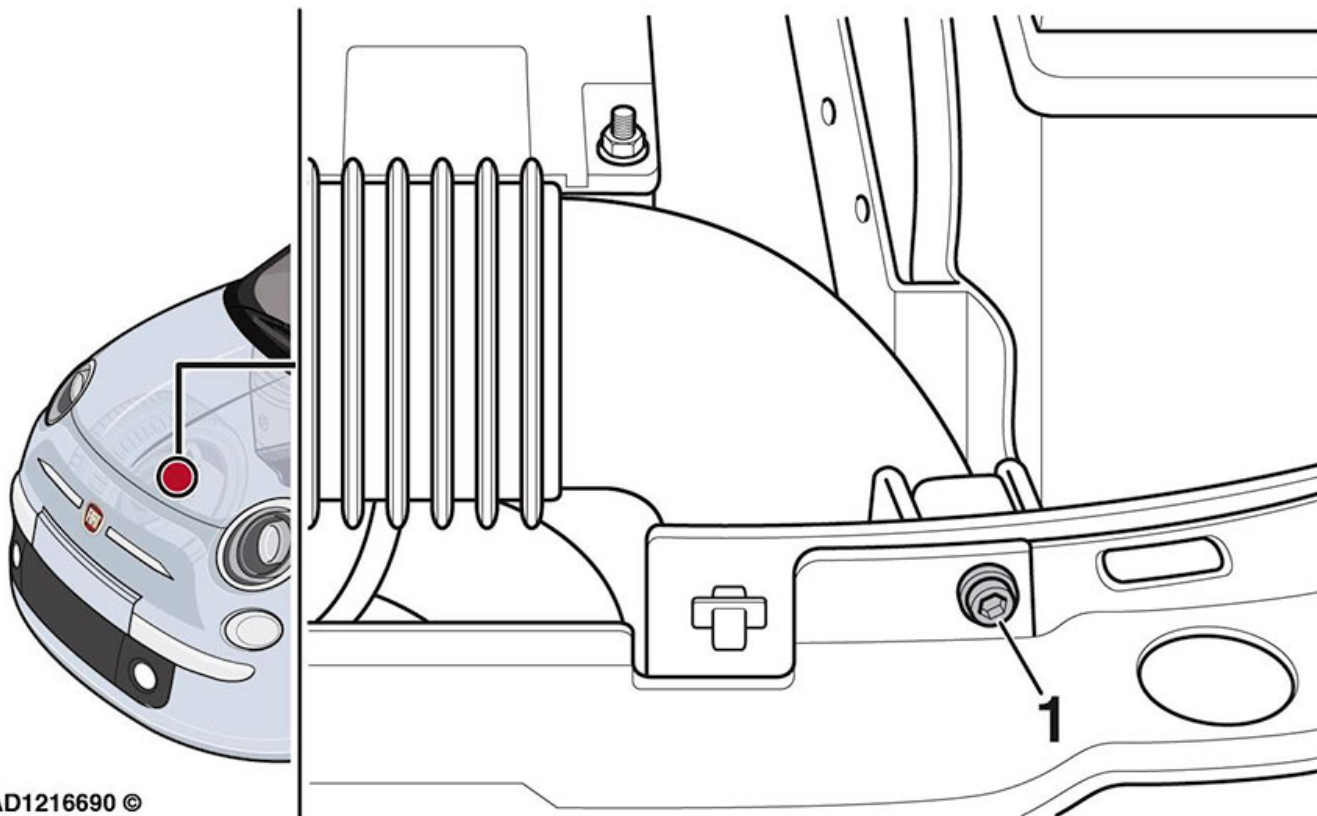
Pytanie: W naszym warsztacie znajduje się Citroën DS4 z 2013 roku z silnikiem benzynowym 1,6, w którym występują kłopoty podczas jazdy. Pojazd ma problemy z brakiem mocy silnika, jego stukową pracą, ponadto świeci się lampka ostrzegawcza niesprawności silnika. W pamięci usterek komputera sterującego silnikiem zapisane są różne kody odnoszące się do błędnych zapłonów.

Wykonaliśmy podstawowe czynności kontrolne układów paliwa i powietrza, ale nie udało nam się znaleźć przyczyny usterek.

Odpowiedź: Mieliśmy już do czynienia z opisanymi usterekami występującymi w modelach DS4 z kodem silnika 5FU (EP6CDTX). Ich przyczyną jest uszkodzony czujnik spalania stukowego.

Wymontuj i zutylizuj śrubę mocującą czujnika spalania stukowego i czujnik spalania stukowego.

Zamontuj nowy czujnik. Styk złącza wielostykowego czujnika spalania stukowego musi pokrywać się z otworem na śrubę w głowicy cylindrów (rys. 2.1 i 2.2). Przed zamontowaniem posmaruj nową śrubę mocującą czujnika spalania stukowego środkiem zabezpieczającym do gwintów. Śruba mocująca czujnika spalania stukowego musi być dokręcona prawidłowym momentem.



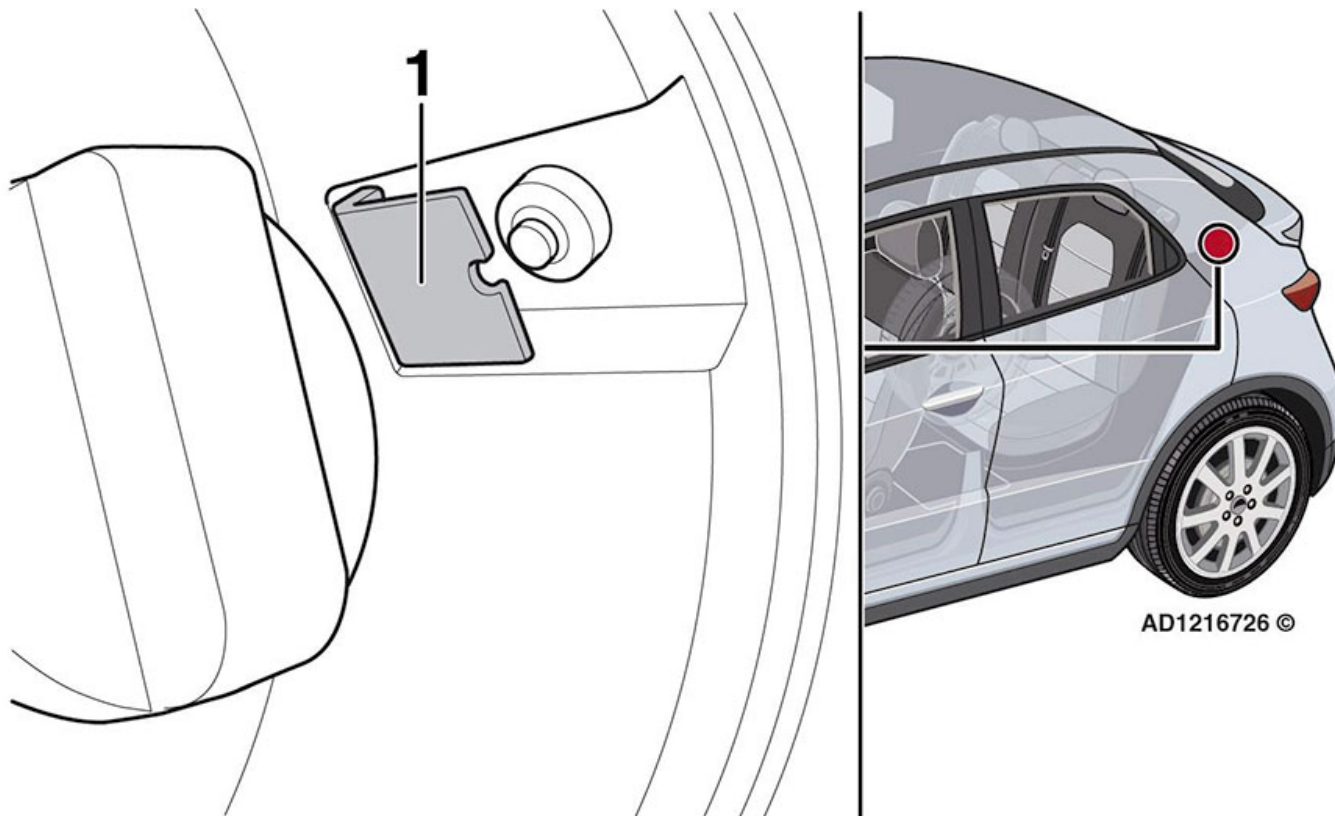
AD1216690 ©

Fiat 500

Odgłosy grzechotu z obszaru obudowy filtra powietrza

Pytanie: Nasz klient posiada samochód marki Fiat 500 1,2 z 2010 roku i skarży się na występowanie odgłosów grzechotania dochodzących z przedziału silnikowego. Udało nam się określić, że odgłos dochodzi z obszaru obudowy filtra powietrza, ale nie byliśmy w stanie znaleźć przyczyny usterki. Prosimy o pomoc.

Odpowiedź: Odgłos grzechotu spowodowany jest poluzowaniem śruby mocującej przewodu zasysającego w silnikach 1.2. Wymontuj śrubę mocującą przewodu zasysającego (rys. 3.1). Posmaruj ją środkiem zabezpieczającym do gwintów. Zamontuj śrubę i dokręć prawidłowym momentem.



Honda Civic

Pokrywa wlewu paliwa nie otwiera się

Pytanie: W aucie naszego klienta marki Honda Civic z 2010 roku nie otwiera się pokrywa wlewu paliwa. Mechanizm zwalniania działa, lecz pokrywa nie otwiera się. Czy taka usterka jest wam znana?

Odpowiedź: Spotkaliśmy się już wcześniej z usterką powodującą opisane symptomy. Jej przyczyną jest niewystarczające napięcie sprężyny pokrywy wlewu paliwa. Zamontuj dodatkową sprężynę, dostępną w dziale części Honda, na pokrywie wlewu paliwa (rys. 4.1). Kilkakrotnie uruchom mechanizm zwalnający kłapy wlewu paliwa, aby upewnić się, że usterka została usunięta.

Źródło: