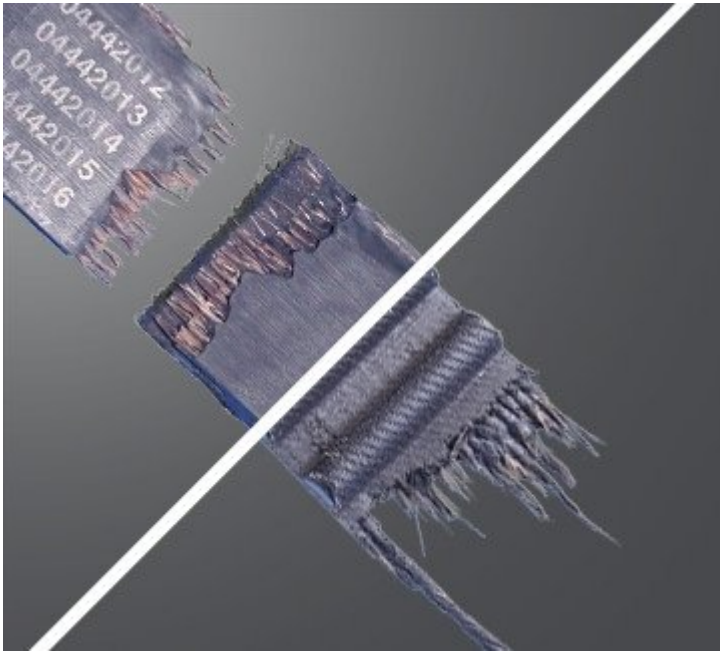


# Pasek nie pęka w tzw. punkcie łączenia, bo ... go nie ma

data aktualizacji: 2021.05.07



**Gdy pęka pasek rozrządu lub pasek Micro-V®, wielu mechaników najczęściej obarcza winą kordy wzmacniające. Zakładają, że miejsce „związania” lub „zespawania” kordów stanowi piętę achillesową paska. Tymczasem kordy nigdy nie są w żaden sposób ze sobą łączone.**

## JAKĄ FUNKCJĘ PEŁNIĄ KORDY WZMACNIAJĄCE?

Każdy pasek samochodowy jest wzmocniony kordami wykonanymi z poliestru (większość pasków Micro-V®), nylonu (elastyczne paski Micro-V®) lub włókna szklanego (paski rozrządu, dlatego nie należy ich nigdy zaginać). Kordy te stanowią kręgosłup paska: nie rozciągają się lub — w przypadku pasków elastycznych — rozciągają się jedynie na tyle, by zapewnić właściwe funkcjonowanie. Bez nich Twój pasek Micro-V® lub pasek rozrządu byłby niczym innym jak gumową opaską.



Ten pasek został zagięty, powodując [rozerwanie kordów w jednej linii](#).

## JAK SĄ WYKONANE PASKI SAMOCHODOWE?

Paski samochodowe są wytwarzane na metalowej formie, której średnica określa długość paska (im większa forma, tym dłuższy pasek). Podczas obracania formy nawijane są kordy wzmacniające, począwszy od lewej strony ruchem spiralnym do prawej krawędzi metalowego odlewu. Mówiąc ściślej, wokół formy nawijane są jednocześnie dwa rodzaje kordów: kordy „S” i „Z” nawijane są obok siebie przeciwnie. Następnie na formę nakłada się gumę, w efekcie czego powstaje gumowa tuba z kordami wzmacniającymi.

Tuba jest wulkanizowana, tak by utworzyć litą całość, a następnie cięta na paski, które wszyscy znamy. Podczas dalszej obróbki kordy wzmacniające są przecinane: ułożone są bowiem pod różnym

kątem, w zależności od średnicy formy, podczas gdy tuba jest cięta pod kątem prostym na poszczególne paski. Kordy wzmacniające są zwulkanizowane z gumą, zatem nie ma znaczenia, że są przecinane na krawędziach pasków. Tak czy inaczej tworzą litą całość — można by je porównać do zbrojonego betonu, który składa się z drutów zbrojeniowych i betonu.

## **BŁĘDNY STEREOTYP**

Jak już wiemy, kordy wzmacniające nigdy nie są ze sobą „związane” ani „zespawane”. Zatem kiedy pasek pęka, nie ma to związku z „punktem łączenia”, który uległ zerwaniu na skutek przeciążenia — co jest powszechnym przekonaniem wśród mechaników.

*źródło: Gates*

Źródło: