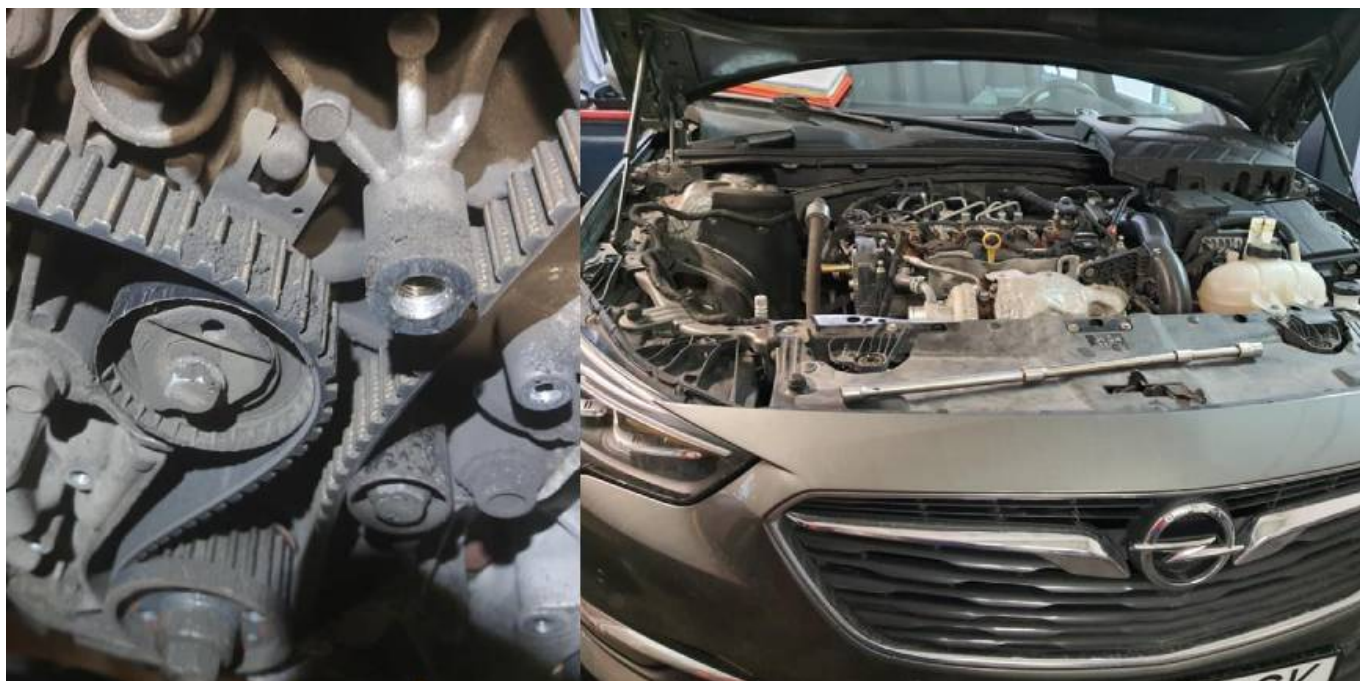


## **Rozrząd po 106 tysiącach km [ZDJĘCIA]. Według producenta, to jeszcze nie czas na serwis**

data aktualizacji: 2021.06.18

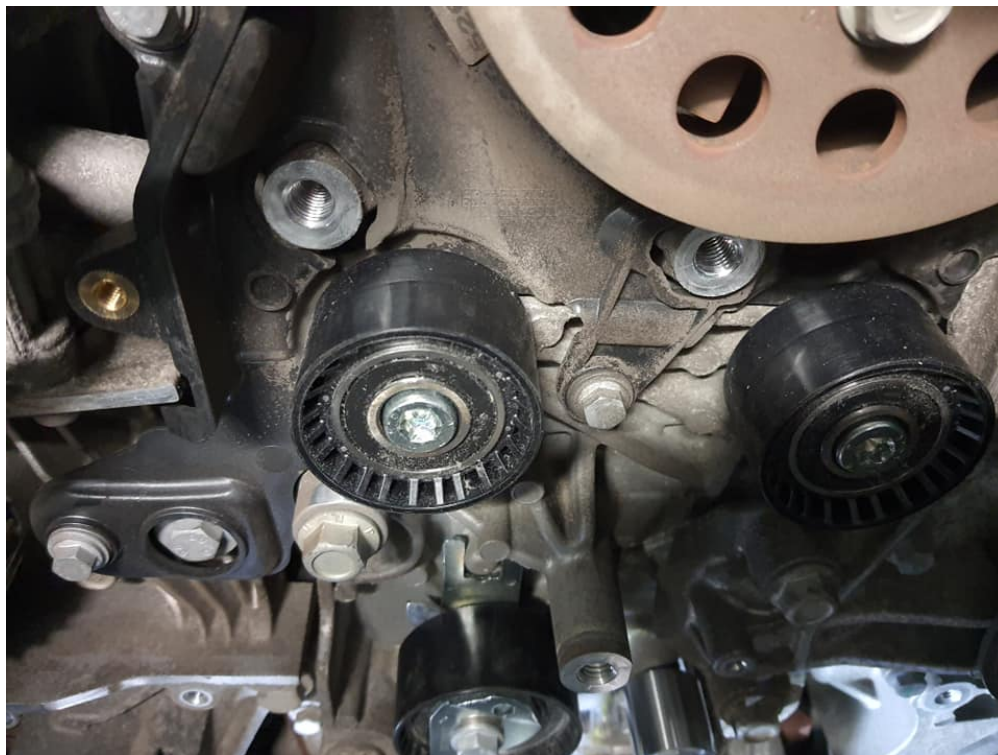


**- Klient był w kilku warsztatach, bo zapaliła się kontrolka silnika. Po podłączeniu pod diagnostykę pokazało czujnik wału. Kasowali, kazali jeździć. Po przyjeździe do naszego warsztatu okazało się, że problem jest w rozrządzie. Jeszcze kilka kilometrów i mielibyśmy problem większy. A tak obyło się tylko na wymianie rozrządu - pisze nasz czytelnik, Jerzy, na naszej facebookowej grupie [Warsztatowy \(Warsztat.pl\)](#).**



Czytelnik dodaje, że klient był pierwszym właścicielem tego Opla Insigni. Jego przebieg to 106 000 km przez 2,5 roku. To przebieg - podkreśla pan Jerzy - dużo mniejszy niż podaje ASO przy zalecaniach wymiany rozrządu.





*Wymieniona rolka*

Temat serwisu olejowego czy wymiany rozrządu według zaleceń producentów samochodu od dawna budzi kontrowersje. Wielu kierowców, za namową mechaników, decyduje się na wcześniejszy serwis. Producenci samochodów zmienili swoje podejście do tematu oleju silnikowego i dzisiaj nikogo już nie dziwią zalecenia, by przyjeżdżać do serwisu co dwa lata lub 40 000 km - więcej o tym piszemy [TUTAJ](#).

**Prowadzisz warsztat? Potrzebujesz fachowej pomocy? Chcesz wymienić się doświadczeniami? Dołącz do grupy [Warsztatowcy \(Warsztat.pl\)](#) na Facebooku.**

*Zdjęcia w artykule i opis sytuacji pochodzą z serwisu [Garaż Mocy](#). Zostały udostępnione na grupie Warsztatowcy.*

Źródło: